

## DESCRIÇÃO DO FUNDO

### Objetivo:

Buscar retornos superiores ao do Ibovespa em períodos de 12 meses

### Público Alvo:

Este FUNDO destina-se a investidores em geral.

### Política de Investimento:

A Política de Investimento da CLASSE consiste em investir em ações de empresas de elevado retorno, buscando ganhos com o aumento do patrimônio das empresas e com dividendos. A GESTORA buscará reduzir ao máximo o giro da carteira (compra e venda de ações) de forma a tornar os investimentos mais duradouros e reduzir custos de transação, com o objetivo de obter retornos superiores ao do Ibovespa em períodos de 12 meses

### Características Gerais:

Aplicação Inicial: R\$ 5.000,00

Movimentação mínima: não há

Saldo Mínimo: não há

Início das operações: 29/03/2019

Taxa de administração: 2,0% a.a. (Máxima: 2,5% a.a.)

Taxa de Performance: 20% sobre o que exceder 100% IBOVESPA

Pat. Líq. atual: R\$ 7.445.101,61

Pat. Líq. Médio Últ. 12 meses: R\$ 6.789.529,37

Aplicação: cotização D0 / liquidação D0

Resgate: cotização D1 / liquidação D3 útil

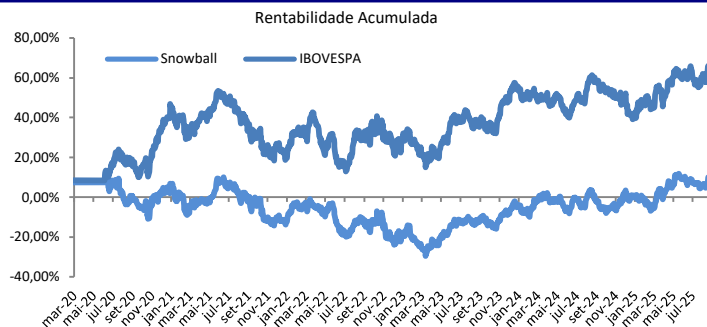
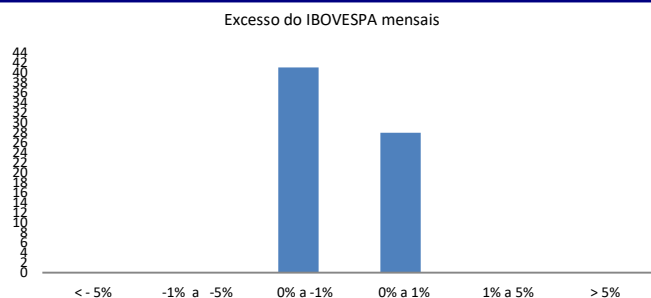
Horário de movimentação: até às 14:00 hs

Benchmark: IBOVESPA

## HISTÓRICO DE RENTABILIDADE

	2023			2024			2025		
	Snowball	IBOVESPA	Δ IBOVESPA	Snowball	IBOVESPA	Δ IBOVESPA	Snowball	IBOVESPA	Δ IBOVESPA
Janeiro	3,60%	6,64%	-	-5,61%	-4,79%	-	-0,30%	4,86%	-
Fevereiro	-10,16%	-7,49%	-	5,76%	0,99%	4,72%	-7,48%	-2,64%	-
Março	-2,42%	-2,91%	0,50%	4,15%	-0,71%	4,89%	10,50%	6,08%	4,17%
Abril	3,15%	2,50%	0,63%	-4,37%	-1,70%	-	4,25%	3,69%	0,54%
Maio	5,02%	3,74%	1,23%	-2,29%	-3,04%	0,77%	2,71%	1,45%	1,24%
Junho	7,18%	9,00%	-	3,18%	1,48%	1,67%	-1,85%	1,33%	-
Julho	2,71%	3,27%	-	-1,64%	3,02%	-	-2,39%	-4,17%	1,85%
Agosto	-2,94%	-5,09%	-	5,40%	6,54%	-	4,18%	6,28%	-
Setembro	2,89%	0,71%	2,16%	-7,81%	-3,08%	-	-0,51%	3,40%	-
Outubro	-5,89%	-2,94%	-	1,65%	-1,60%	3,30%	-2,56%	1,74%	-
Novembro	10,19%	12,54%	-	2,65%	-3,12%	5,95%	6,88%	6,92%	-
Dezembro	5,66%	5,38%	0,27%	3,06%	-4,28%	7,67%	-	-	-
Acumulado no ano	18,50%	26,15%	-	3,02%	-10,36%	14,92%	13,94%	32,25%	-14,67%

## ANÁLISE DE CONSISTÊNCIA



### Retornos Mensais

	Sonar Snow	Δ IBOVESPA
Maior Retorno Mensal	3,06%	7,67%
Menor Retorno Mensal	1,35%	-6,38%
Nº meses positivos / acima	37	28
Nº meses negativos / abaixo	31	41

### Retornos Acumulados

	Sonar Snow	Δ IBOVESPA
No mês	6,88%	-0,03%
No ano	13,94%	-14,67%
Últimos 12 meses	0,00%	0,00%
Últimos 24 meses	0,00%	0,00%
Histórico (desde 29/03/2019)	14,96%	-14,67%

### Risco x Retorno

Volatilidade	1,35%
Índice de Sharpe	-0,03

### Representantes

Administração: BNY Mellon Serviços Financeiros DTVM S/A

Gestão: Sonar Serviços de Investimento Ltda

Distribuição: BNY Mellon Serviços Financeiros DTVM S/A

Custodiante: BNY Mellon Banco S/A

### Dados Bancários

Favorecido: Sonar SnowBall FI Ações

CNPJ: 35.927.312/0001-20

Banco: BNY Mellon (017)

Agência: 1

Conta Corrente: 4223-4

### Atendimento

Telefone.: + 55 31 3215 0200

[www.sonarinvestimentos.com.br](http://www.sonarinvestimentos.com.br)

[atendimento@sonarinvestimentos.com.br](mailto:atendimento@sonarinvestimentos.com.br)

Telefone.: + 55 21 3219 2600 | 0800 725 3219 | + 55 11 3050 8010

[www.bnymellon.com.br/sf](http://www.bnymellon.com.br/sf)

[sac@bnymellon.com.br](mailto:sac@bnymellon.com.br)

### Avisos

Cópias do regulamento podem ser obtidas junto aos distribuidores ou na página da CVM na rede mundial de computadores.

A Lâmina de Informações Essenciais encontra-se disponível no site do administrador.

